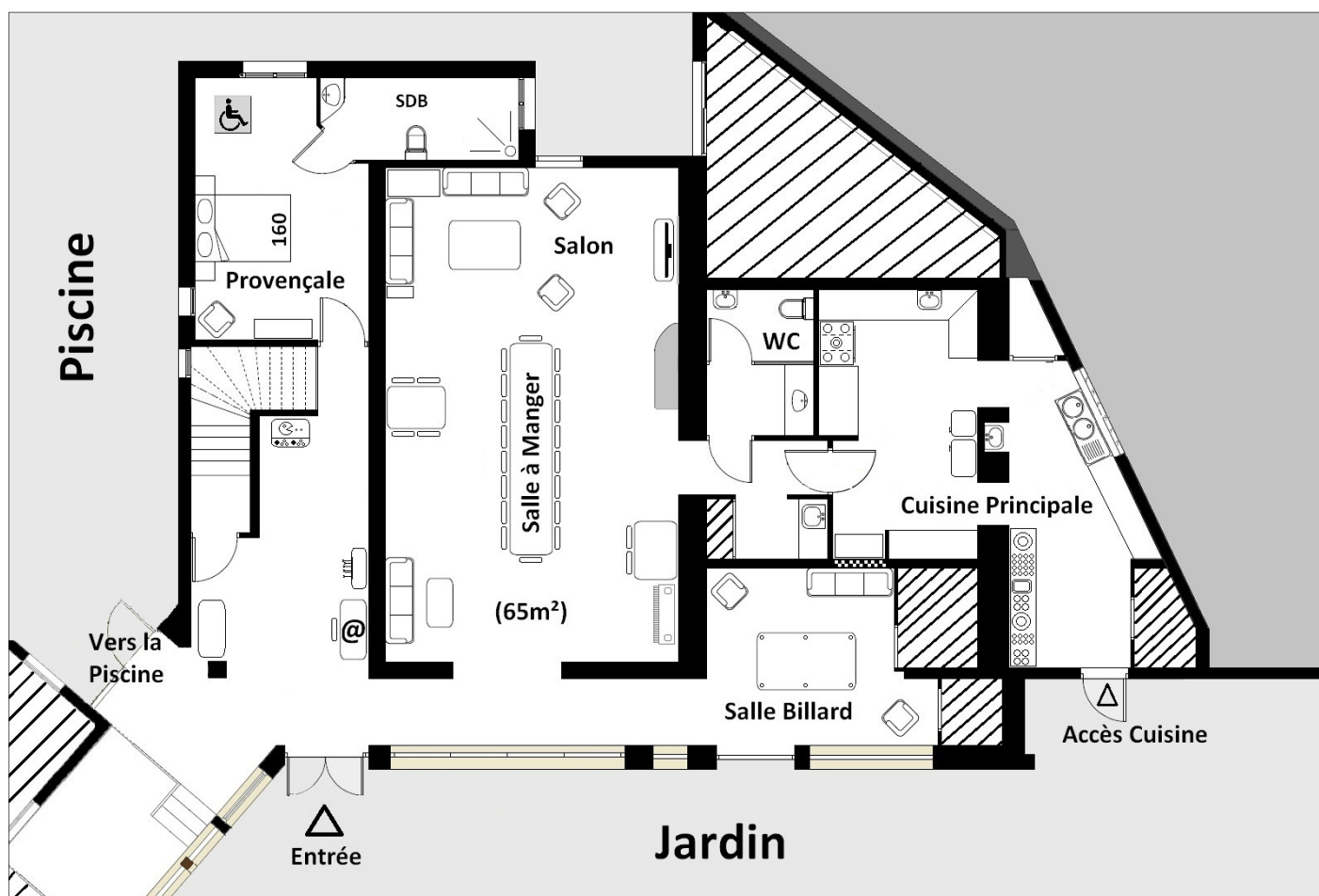


REZ-DE-CHAUSSÉE



- **La Provençale** : 2 personnes - 1 lit double de 160cm (lit d'appoint possible)
Chambre accessible et équipée pour les personnes à mobilité réduite.

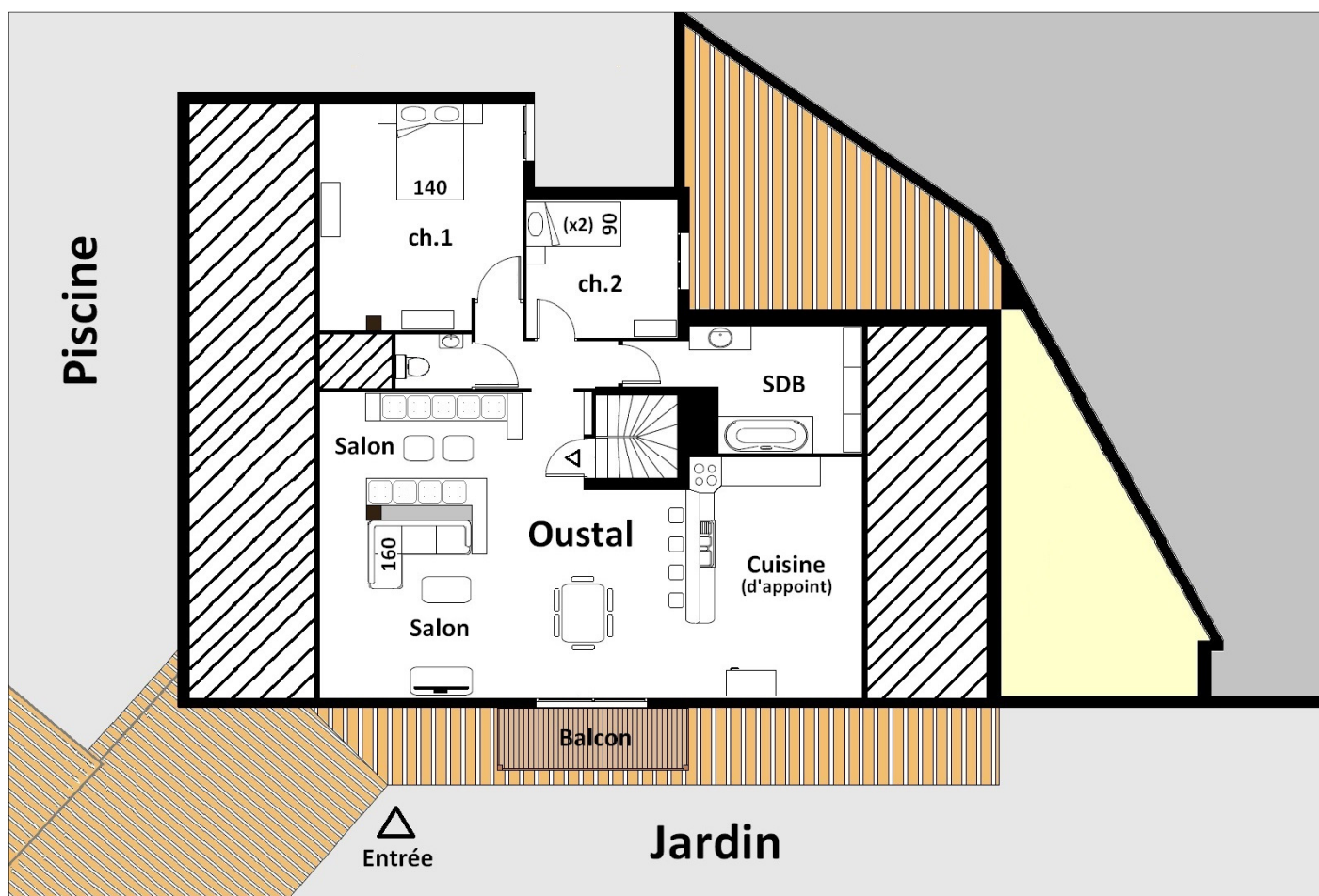
1er ÉTAGE



- **L'Orientale** : 2 personnes - 1 lit double de 140cm.
- **La Médiévale** : 2 personnes - 1 lit double de 140cm.
- **La Pyrène** : 4 personnes - 1 lit double de 160cm et 2 lits simples de 90cm (lit d'appoint possible).
- **La Castel - Chambre #1** : 2 personnes - 1 lit double de 140cm.
- **La Castel - Chambre #2** : 2 personnes - 1 lit double de 140cm.
- **La Castel - Chambre #3** : 1 personne - 1 lit simple de 90cm.

Plans du Gîte

2ème ÉTAGE



- L'Oustal - Chambre #1 : 2 personnes - 1 lit double de 140cm (lit d'appoint possible).
- L'Oustal - Chambre #2 : 2 personnes - 2 lits simples de 90cm superposés (lit d'appoint possible).
- L'Oustal - Salon : 2 personnes - 1 canapé convertible de 160cm (lit d'appoint possible).